

夏休み カマキリをさがせ!

自然しらべは、
楽しいだけじゃない。
身近な生きものから、
日本の自然や地球環境
の変化がみえるかも。
いつもの散歩コースで、
夏休みのお出かけ先で、
気の合った人たちとの
自然観察で、
カメラを片手に、
カマキリを探して
みてください。



- 自然しらべ2008公式サイト
(キッズ goo 内特設サイト)
<http://nature.kids.goo.ne.jp>
- 日本自然保護協会ホームページ
<http://www.nacsj.or.jp>
- 読売ウイークリー連載
「教えて!カマキリ博士」
7月14日発売号からスタート

- 全国から集まった情報がインターネットでみられます
- あなたの観察情報を専門家が確認します
- 全国の観察情報を集計・解析した結果レポートをお届けします
- 参加者には抽選ですてきなプレゼントも

記録のしかたと送り方

- 1 見分け方によって、カマキリの種類を調べてください。
- 2 “全身”と“ファイティングポーズ”の2種類の写真を撮ってください。



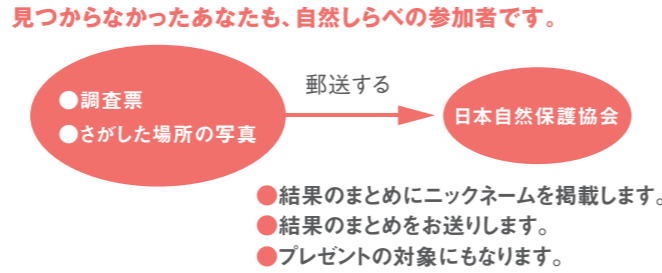
- 3 調査票のすべての項目を記入してください。
- 4 1匹のカマキリにつき調査票と2枚の写真をセットにして、以下のいずれかの方法でお送りください。

自然しらべ2008公式サイトに 投稿する <small>(キッズ goo 内特設サイト)</small> http://nature.kids.goo.ne.jp	日本自然保護協会へ 郵送する 〒104-0033 東京都中央区新川1-16-10 ミトヨビル2F 日本自然保護協会 自然しらべ2008係
---	--

<撮影上のヒント>
 ●“ファイティングポーズ”は、マクロ(接写)モードで撮影するときれいに撮れます。
 ●カマキリは、鋭いトゲがあるカマ(前足)を持っています。写真を撮る時だけカマキリを透明のビニール袋などに入れ、優しく押さえて撮影するのもひとつの方法です。
 <郵送上のお願い>
 ●調査票とプリントした写真は、ホチキス留めしてください。
 ●送料は、参加者のご負担でお願いいたします。
 *よろしければ、カマキリさがしのようすなどの写真も合わせてお送りください。

がんばったけれど、 カマキリが見つからなかった方へ

もしカマキリが見つからなくても、調査票を記入し、さがした場所の写真を添えて、日本自然保護協会までご郵送ください。



カマキリもくらしていけるゆたかな自然と一緒に守りませんか
— 会員募集中! —

日本自然保護協会
 〒104-0033東京都中央区新川1-16-10ミトヨビル2F
 TEL.03-3553-4105 FAX.03-3553-0139
夏休みカマキリをさがせ!調査マニュアル ©日本自然保護協会

カマキリ1匹につき調査票を1枚ずつお書きください。

ご連絡先(結果のまとめの送付・問い合わせ・プレゼント応募用です。公表はいたしません。)

ご住所 〒

お名前

メールアドレス

自然しらべのことをどちらでお知りになりましたか
雑誌・新聞で インターネットで NACS-J会報で その他

具体的に()

感想

カマキリ1匹につき調査票を1枚ずつお書きください。

ご連絡先(結果のまとめの送付・問い合わせ・プレゼント応募用です。公表はいたしません。)

ご住所 〒

お名前

メールアドレス

自然しらべのことをどちらでお知りになりましたか
雑誌・新聞で インターネットで NACS-J会報で その他

具体的に()

感想

- ▲ ●調査票が足りない場合は、コピーしてお使いください。
- このマニュアルはキッズgooおよびNACS-JのWebサイトからダウンロードできます。また、ご希望の方にはNACS-Jからお送りします。

⚠ 気をつけよう!

カマキリをさがしに出かける際は、次のことに気をつけましょう。

- 小さいお子さんは、一人だけで出かけずに、必ず大人の人といっしょに行きましょう。
- 熱射病にならないよう、帽子や十分な飲み水、紫外線対策に日焼け止めクリームや長袖のシャツなどをお忘れなく。
- 茂った草はらにいきなり入ると、ハチの巣やへびに出会うことがあります。木の枝などで軽く払い、ようすを見ながら入りましょう。
- カマキリは、写真を撮ったら放しましょう。

個人情報の利用目的

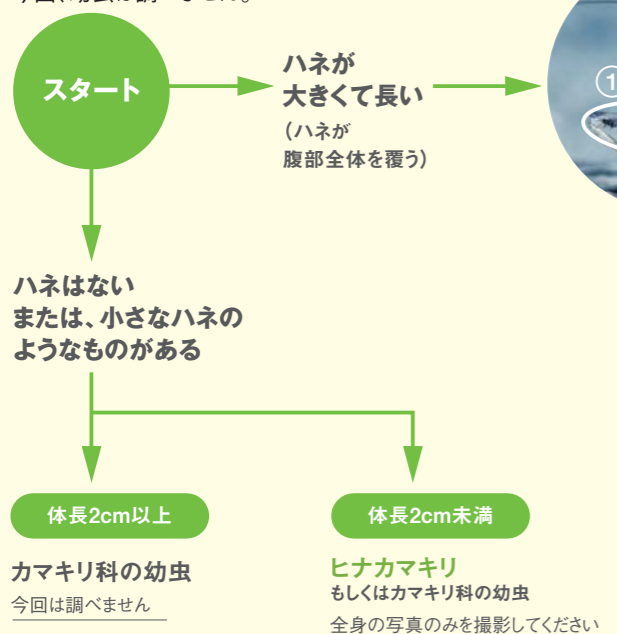
「自然しらべ2008 夏休み カマキリをさがせ!」への投稿にあたり、個人情報(名前・住所・メールアドレスなど)をご記入いただきます。提供された個人情報は、投稿情報の問い合わせ、プレゼントの送付、結果のまとめの送付で利用し、その他の目的では使用しません。提供された個人情報は、日本自然保護協会が管理いたします。なお、以下の主催企業に限り、上記利用目的のために個人情報を共有いたします。

- ・NTTレゾナント株式会社
- ・読売ウイークリー

●主催:日本自然保護協会、読売ウイークリー、キッズgoo(NTTレゾナント) ●学術協力:梶真史(厚木市郷土資料館学芸員)
 ●監修:岡田正哉(昆虫研究会・なごや代表、愛知県尾張野生物研究会代表)、浜口哲一(神奈川大学理学部生物科学科特任教授) ●写真提供:伊藤信男、岡田正哉、トンボ出版、幽默 ●イラスト提供:岡田正哉 ●協力:厚木市教育委員会、久慈琥珀博物館、鈴木覚(昭和薬局)、長島聖大(伊丹市昆虫学芸研究員)、矢崎充彦(名古屋昆虫同好会幹事)、山本光人(日本蛾類学会幹事) ●特別協力:学研 ●協賛:サニクリン、西日本旅客鉄道、日本コカ・コーラ、明治乳業、ヴェレダジャパン ●誌面協賛:日経サイエンス(日経サイエンス社)、一個人(KKベストセラーズ)、旅の手帖/散歩の達人(交通新聞社)、ecomom(日経BP社)、山と溪谷(山と溪谷社)、edu(小学館)、Tarzan/クロワッサン(マガジンハウス) *順不同
 表紙写真:オオカマキリ

カマキリの見分け方

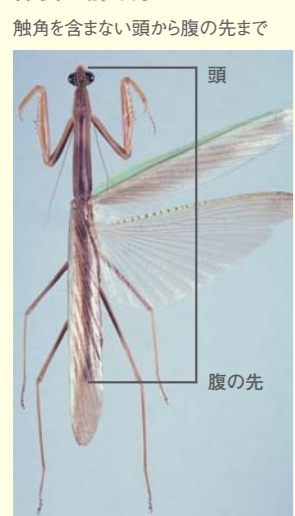
最初に、成虫か幼虫かを見分けてください。
今回、幼虫は調べません。



カマキリのさがし方

観察する時期は、南西諸島を除く地域では8月がいいでしょう。カマキリは、草はらのほか、雑木林の縁や河原などで見つかります。また、市街地の公園、家の庭、道ばたの植え込み、街灯の周りなどでも見ることができます。しかし、あまり動かず、草木に似た体の色をしているので、簡単に見つけられるわけではありません。花や大きな葉をポイントに、じっくり探してみましょう。

体長の計り方



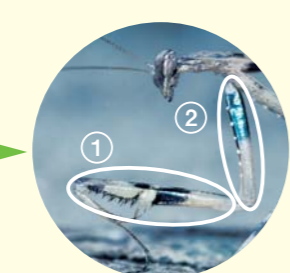
成虫の色



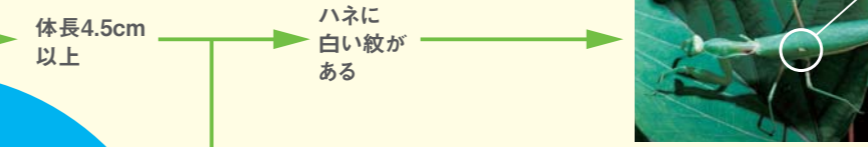
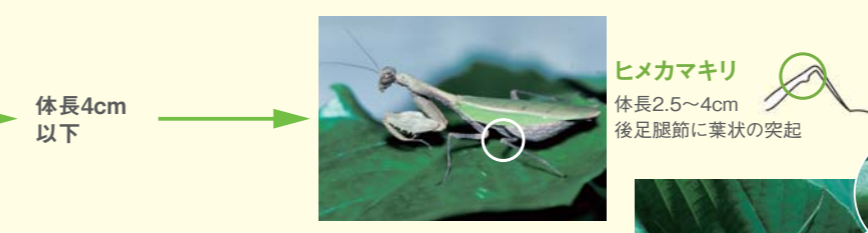
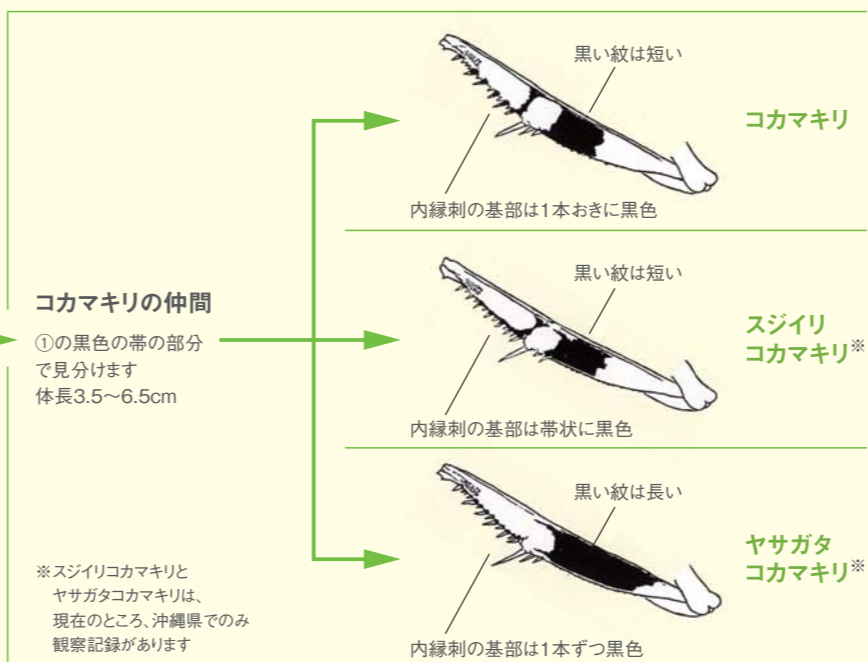
**日本初！
カマキリの全国一斉調査**

カマキリは、日本に11種類生息しています。みんなが知っている昆虫ではありますが、いつでもどこでどんな種類がみられるかといった情報がとても少ないのが現状です。また、種類によってくらしている場所が異なります。そこで、全国からカマキリの観察情報を集め、カマキリをとって日本の自然のようすを知りたいと思います。一人でも多くの方が参加して下さることが、この調査の成功のポイント。あなたからのカマキリ情報をお待ちしています！

小笠原諸島には、ナンヨウカマキリ1種が分布します



前足の内側の①②の部分に注目！



調査票 自然しらべ 2008年 月 日

以下の内容は公表させていただきます。(公表してもよい場合は本名も可)

ニックネームグループ名 _____ 一緒にしらべた方の人数 ()名

みつめたカマキリ _____ みつめた日 2008年 月 日

みつめた場所 _____ 都道府県 _____ 区市町村 _____

字名(例:新川1丁目など)・公園名など _____

みつめた環境(あてはまるものすべてに○をつけてください)

街なか	丘陵	山	渓流	湖畔	河川	海岸
公園	社寺	自宅	校庭	空き地	街路・街灯	ホテル・旅館
草地	林地	湿地	水田	河原		

その他 _____

※ここからは、記入しないでください。 No.

調査票 自然しらべ 2008年 月 日

以下の内容は公表させていただきます。(公表してもよい場合は本名も可)

ニックネームグループ名 _____ 一緒にしらべた方の人数 ()名

みつめたカマキリ _____ みつめた日 2008年 月 日

みつめた場所 _____ 都道府県 _____ 区市町村 _____

字名(例:新川1丁目など)・公園名など _____

みつめた環境(あてはまるものすべてに○をつけてください)

街なか	丘陵	山	渓流	湖畔	河川	海岸
公園	社寺	自宅	校庭	空き地	街路・街灯	ホテル・旅館
草地	林地	湿地	水田	河原		

その他 _____

※ここからは、記入しないでください。 No.

